



PREFEITURA
**PAÇO DO
LUMIAR**
AVANÇANDO COMO NUNCA
PREVPAÇO

PLANO DE AÇÃO ANUAL

2024



Estado do Maranhão
Prefeitura Municipal de Paço do Lumiar
Instituto de Previdência Social dos Servidores Públicos
do Município de Paço do Lumiar - PREVPAÇO

SUMÁRIO

1. INTRODUÇÃO	4
2. IDENTIDADE DO PREVPAÇO	5
2.1. Missão	5
2.2. Visão	5
2.3. Valores	5
3. PROBLEMA	5
4. JUSTIFICATIVA	7
5. OBJETIVOS	7
5.1. Geral	7
5.2. Específico	7
6. METODOLOGIA	8
6.1. Ciclo PDCA	9
6.2. Balanced Scorecard	11
7. ORGANIZAÇÃO E GESTÃO	15
8. AVALIAÇÃO	16
9. DISPOSIÇÕES FINAIS	16
10. ANEXO ÚNICO	18



Estado do Maranhão
Prefeitura Municipal de Paço do Lumiar
Instituto de Previdência Social dos Servidores Públicos
do Município de Paço do Lumiar - PREVPAÇO

1. INTRODUÇÃO

O Instituto de Previdência Social do Município de Paço do Lumiar/PREVPAÇO, gestor do Regime Próprio de Previdência Social dos Servidores Públicos do Município - RPPS, goza de personalidade jurídica de direito público, natureza autárquica e autonomia administrativa e financeira, e tem por objetivo assegurar aos servidores públicos municipais ativos, detentores de cargos efetivos, inativos e pensionistas, dos Poderes Executivo e Legislativo, de suas Autarquias e Fundações Públicas, como também aos seus dependentes, em conformidade com a Lei nº 482/2013 e Lei Complementar nº 02/2022, as prestações de natureza previdenciária.

O Instituto de Previdência Social dos Servidores Públicos do Município de Paço do Lumiar - PREVPAÇO visando alcançar a excelência na gestão do Regime Próprio de Previdência Municipal e, por conseguinte, garantir a manutenção das obrigações previdenciárias, atuais e futuras, bem como a satisfação de seus segurados, beneficiários e dependentes, amparado nos valores da responsabilidade, governança, transparência, credibilidade, ética e boas práticas de gestão, necessita planejar de modo estratégico as ações a serem realizadas ao longo de cada ano.

O Plano de Ação se apresenta como ferramenta de planejamento estratégico que define o caminho a ser seguido pelo PREVPAÇO durante o ano de 2024. A presente ferramenta pressupõe dinamismo e acompanhamento permanente do planejamento, execução, monitoramento, avaliação e revisão. E, mais que isso, a efetividade do plano de ação a ser empreendido depende do empenho e engajamento coletivo, de todos os servidores para alcançar os objetivos estratégicos nele apresentados.



Estado do Maranhão
Prefeitura Municipal de Paço do Lumiar
Instituto de Previdência Social dos Servidores Públicos
do Município de Paço do Lumiar - PREVPAÇO

O presente Plano de Ação Anual - 2024 pretende traçar as diretrizes das ações institucionais a serem alcançadas no período proposto, dimensionadas por grande área de atuação do RPPS e contendo os objetivos específicos, justificativas, descrição das atividades a serem realizadas, bem como os responsáveis por acompanhar a execução e o cumprimento dos prazos pré-estabelecidos. Trata-se de um processo de construção contínuo e dinâmico, no qual são estabelecidos os objetivos e ações para a concretização da missão e visão do PREVPAÇO.

2. IDENTIDADE

2.1. Missão

É Missão do PREVPAÇO, desempenhar suas atividades com foco em um atendimento qualificado e de excelência ao seu público alvo, cuidando paralelamente da saúde dos Investimentos do Fundo Previdenciário, do Plano de Custeio, da Avaliação Atuarial e da Administração Interna de forma a garantir a concessão, pagamento e manutenção dos benefícios previdenciários a todos os segurados vinculados ao RPPS e que constitui o universo populacional de atuação do Instituto.

2.2. Visão

A Visão do PREVPAÇO é ser reconhecido nacionalmente pela excelência e transparência na Gestão do Sistema Previdenciário dos Servidores do Município de Paço do Lumiar;

2.3. Valores

São Valores que norteiam as condutas dos profissionais em atividade no PREVPAÇO: Ética; Boas Práticas de Gestão; Credibilidade; Transparência; Governança Corporativa; Educação Previdenciária; Responsabilidade Social.

3. PROBLEMA

Na identificação do problema utilizamos o Ciclo PDCA, onde foi realizada uma percepção do cenário do PREVPAÇO, como forma de descrever seus problemas e desenvolver soluções.



Estado do Maranhão
Prefeitura Municipal de Paço do Lumiar
Instituto de Previdência Social dos Servidores Públicos
do Município de Paço do Lumiar - PREVPAÇO

Foi possível estabelecer claramente os objetivos do Instituto, como eles serão atingidos e observar mensalmente através de reuniões com toda a equipe que irá atuar com base nesses objetivos, frente aos desafios identificados.

Realizada toda a fase de análise, passaremos a verificar os resultados alcançados, onde será priorizado se o planejamento está sendo executado corretamente, é a fase de detectar erros ou falhas no processo.

Com o estabelecimento de possíveis erros ou falhas, deverão ser implantadas ações corretivas com base no que foi verificado, essa é a hora de corrigir as falhas encontradas, encontrar suas causas e começar tudo de novo. Planejar, fazer, verificar e corrigir para o contínuo aprimoramento da gestão.

O Plano de Ação permite a instituição de metas quantitativas resultantes da definição dos Objetivos Estratégicos trilhados pelo PREVPAÇO para o exercício proposto, tornando-se a ferramenta de gestão ideal a ser aplicada, possibilitando o arcabouço do planejar, do executar, do conferir e do agir.



Estado do Maranhão
Prefeitura Municipal de Paço do Lumiar
Instituto de Previdência Social dos Servidores Públicos
do Município de Paço do Lumiar - PREVPAÇO

4. JUSTIFICATIVA

Os princípios inerentes à Administração Pública, elencados no Art. 37 da Constituição Federal, possuem a função de dar coerência ao Direito Administrativo, controlando as atividades administrativas de todos os entes que integram a federação brasileira, devem ser seguidos à risca pelos agentes públicos, não podendo se desviar destes princípios sob pena de praticar ato inválido.

Em obediência à nossa Carta Magna e na busca pela excelência em gestão previdenciária, com foco na instituição da governança corporativa, inovações e a construção de uma gestão eficiente, o PREVPAÇO será norteado pelo seu planejamento anual.

Uma gestão baseada no planejamento proporciona a boa gestão dos recursos públicos, que por consequência reflete na melhoria dos serviços públicos. Ademais, uma boa gestão no Instituto incide na tranquilidade e segurança aos seus segurados, garantindo-lhes a demonstração de excelência na qualidade do serviço público.

Este Plano de Ação, traz benefícios não apenas para a gestão interna do PREVPAÇO como também para seus servidores, colaboradores, segurados, e, não menos importante, toda a sociedade de Paço do Lumiar.

5. OBJETIVOS

5.1. Geral

Com o intuito de desenvolver uma boa gestão dentro do PREVPAÇO, e alcançar Nível I de Certificação no Programa Pró-Gestão RPPS, será necessário o cumprimento do Manual Pró-Gestão, versão 3.4 instituído pela Portaria SPREV nº 4.248/2022.



Estado do Maranhão
Prefeitura Municipal de Paço do Lumiar
Instituto de Previdência Social dos Servidores Públicos
do Município de Paço do Lumiar - PREVPAÇO

O principal objetivo é adotar as melhores práticas de gestão previdenciária que proporcionem maior controle dos ativos, passivos e mais transparência no relacionamento com os segurados e também com a sociedade de Paço do Lumiar, adotando boas e recomendadas práticas de gestão. Para tanto, é necessário manter o acompanhamento contínuo das ações do Manual Pró-Gestão, versão 3.4.

5.2. Específicos

- Incentivar a capacitação e certificação dos servidores do PREVPAÇO;
- Fomentar educação previdenciária dentro do Instituto, com ações mensais realizada entre os servidores;
- Facilitar o acesso dos segurados às informações, implantando aplicativo de fácil manuseio;
- Buscar sempre aproximação com a sociedade de Paço do Lumiar, especialmente com os segurados ativos, para que eles comecem a conhecer o Instituto;
- Manter sempre a transparência com os segurados e com a sociedade, divulgando todos os relatórios, atas, legislações, demonstrações financeiras e todas as informações necessárias no sitio eletrônico do PREVPAÇO;
- Sempre acompanhar as ações propostas por cada Diretoria e Assessoria;
- Verificar os pontos negativos que necessitam de mudança imediata, para manter sempre em equilíbrio o funcionamento das atividades essenciais do PREVPAÇO;
- Sensibilizar os servidores sobre a dimensão e importância de que a qualidade e eficiência devem ser pilares de gestão pública;
- Ações de fortalecimento da imagem institucional do PREVPAÇO.

6. METODOLOGIA

Para a criação deste Plano de Ação, foi necessária a atuação de todos os responsáveis diretos pelas atividades do PREVPAÇO, com a indicação dos planos e ações de cada área.



Estado do Maranhão
Prefeitura Municipal de Paço do Lumiar
Instituto de Previdência Social dos Servidores Públicos
do Município de Paço do Lumiar - PREVPAÇO

A construção do Plano de Ação para o exercício de 2024 foi desenvolvida pelos servidores do PREVPAÇO, após ampla análise e debates em reuniões com toda a equipe para alinhamento das ações necessárias para 2024. Após aprovado pela Presidência e Diretoria Executiva, será dada publicidade e disponibilizado no site do Instituto: <https://prevpaco.pacodolumiar.ma.gov.br/>.

O Plano de Ação do Instituto de Previdência Social dos Servidores Públicos do Município de Paço do Lumiar, será operacionalizado, levando em consideração premissas singulares que serão, por conseguinte, generalizadas para todos os setores da Autarquia Municipal. Diante disso, utilizar-se-á os seguintes métodos que irão nortear a gestão.

6.1. Ciclo PDCA

O Ciclo PDCA é um método de gestão focado em melhoria contínua de processos que se baseia em planejar, executar, checar e agir; etapas que ajudam a identificar problemas e suas causas e a definir soluções. Falamos em Ciclo, porque se entende que a metodologia é baseada na repetição, dessa forma deve ser aplicada de maneira continua para que os resultados sejam garantidos. O método foca na causa do problema e não em suas consequências, a busca não é por soluções paliativas, mas sim que o problema seja corrigido na sua fonte.

O método se divide em quatro fases e como a sigla indica, vejamos:

1. PLAN – Planejar

É o primeiro passo por ordem lógica, com foco na parte estratégica tem como objetivo a identificação, observação e análise do problema. Aqui também são esclarecidos os indicadores de desempenho, os indicadores devem ser definidos, pois é o que mostrará se o objetivo final está sendo alcançado. Portanto nessa fase, são identificados os fatores que influenciam o problema, bem como suas possíveis causas, daqui nasce o plano de ação.

2. DO – Fazer



Estado do Maranhão
Prefeitura Municipal de Paço do Lumiar
Instituto de Previdência Social dos Servidores Públicos
do Município de Paço do Lumiar - PREVPAÇO

Após a identificação dos problemas e as metas traçadas é hora de dar início a execução do plano de ação. Nesta etapa deve-se cuidar para que não ocorram desvios daquilo que foi planejado, caso contrário, será necessário retornar à primeira fase e analisar os motivos que levam a esse desvio.

A fase de execução é subdividida em três etapas: treinamento dos servidores envolvidos no projeto, execução propriamente dita e a colheita de dados para posterior avaliação.

3. CHECK – Checar

Esta fase inicia-se com o acompanhamento dos resultados o mais cedo possível, pois significa saber se estão sendo atingidos. Ocorre um monitoramento das atividades do plano de ação, sendo possível comparar o que está previsto com o que já foi realizado, identificar divergências a serem sanadas e avaliar a metodologia do trabalho adotada. Logo na fase de checagem identificamos brechas do projeto.

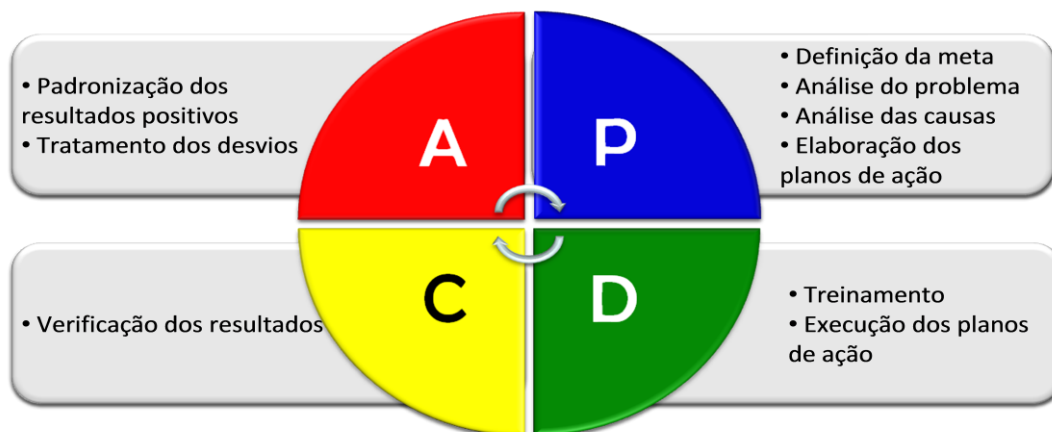
4. ACT – Agir

Nesta fase, se atua de maneira corretiva caso exista alguma diferença identificada, do contrário, haverá a padronização e a conclusão do plano. Essa etapa representa fim e começo simultaneamente, pois após uma minuciosa avaliação dos problemas e erros anteriores ao Ciclo PDCA, deve reiniciar seguindo novas diretrizes. Por isso, é sempre importante lembrar que ao encerrar o ciclo, um novo planejamento deve iniciar, pois o objetivo é o aprimoramento das atividades sempre.

Para que seja possível a visualização do Ciclo, tem a clássica figura que representa todas as fases e o que acontece dentro de cada uma, vejamos:



Estado do Maranhão
Prefeitura Municipal de Paço do Lumiar
Instituto de Previdência Social dos Servidores Públicos
do Município de Paço do Lumiar - PREVPAÇO



Através de cada uma das suas fases, o Ciclo PDCA não deixa que nenhum item escape da sua rotina, do planejamento à tomada de decisão, passando pelas etapas de acompanhamento e correção.

Mais que apontar os pontos de melhoria contínua, o PDCA orienta a gestão a estabelecer objetivos e metas claros, com base em uma análise criteriosa de seus processos e resultados. Isso ajuda a empresa a se concentrar em seus pontos fortes e em áreas que precisam de atenção, melhorando sua eficácia e eficiência.

Por esses motivos, o ciclo PDCA promove a cultura de aprimoramento continuado dentro do órgão, incentivando que os profissionais sempre procurem novas maneiras de trazer inovação para os processos e entregas. Consequentemente, isso colabora para a formação de uma equipe mais engajada e comprometida com os objetivos da instituição, bem como deixa a corporação preparada para se adequar às possíveis mudanças que possam acontecer.

6.2. Balanced Scorecard - BSC

Trata-se de um modelo de gestão em que se busca esclarecer e comunicar a estratégia em objetivos organizacionais, além de alinhá-los e quantificá-los através de metas e medidas. Essa metodologia foi desenvolvida por Kaplan e Norton, com objetivos agrupados em



Estado do Maranhão
Prefeitura Municipal de Paço do Lumiar
Instituto de Previdência Social dos Servidores Públicos
do Município de Paço do Lumiar - PREVPAÇO

perspectivas que se representam as métricas de utilização tradicional e ainda os aspectos de sistema de informação, de força de trabalho, processos internos e clientes.

Essa metodologia é muito utilizada em empresas privadas, considerando as diferenças existentes entre o setor privado e o setor público, visto que o foco do primeiro é o lucro, enquanto no setor público o foco é a satisfação da população contribuinte, a metodologia do Balanced Scorecard necessita de adaptação para obtenção de êxito na sua aplicação.

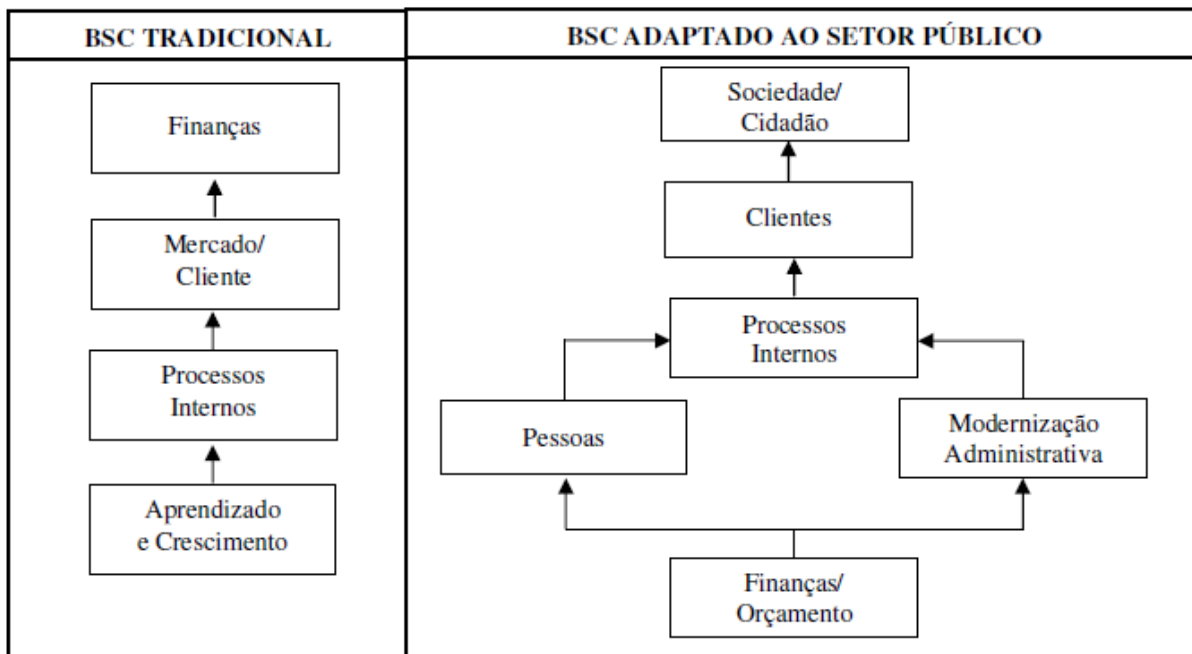
Com as devidas adequações, o BSC é utilizado no serviço público, sendo uma ferramenta gerencial que fornece uma visão macro ao gestor e permite o estabelecimento de metas estratégicas para a administração alcançar seus objetivos. Partindo de sua visão estratégica e considerando que os setores públicos necessitam estabelecer seu planejamento estratégico visando atender as necessidades do cidadão.

No setor público o BSC deve alinhar as necessidades das organizações públicas, a partir de um modelo de mapa estratégico fundamentado em quatro perspectiva: resultados para a sociedade; resultados para os usuários, beneficiários e qualquer parte interessada; processos internos e infraestrutura e aprendizagem.

Por meio dessa metodologia é possível formas de criação de indicadores de desempenho, e meios de mensurar os resultados no longo prazo, entendendo que no setor público isso pode demorar alguns anos.



Estado do Maranhão
Prefeitura Municipal de Paço do Lumiar
Instituto de Previdência Social dos Servidores Públicos
do Município de Paço do Lumiar - PREVPAÇO



Com relação às organizações do setor público, Kaplan e Norton (2000) reconheceram que é comum à maioria das entidades governamentais enfrentarem dificuldades com a arquitetura original que destaca o lucro no topo da estrutura do Balanced Scorecard como instrumento de gestão pública uma vez que ajustes são necessários fazendo destacar nela o cidadão como enfoque principal, como perspectiva de cliente.

O uso do mapa estratégico ajustado estruturalmente pode significar benefício para os setores públicos, para a comunidade de um modo geral e particularmente para os usuários dos serviços públicos.

Sendo que as principais adaptações na estrutura do Balanced Scorecard aplicado ao setor público são: o deslocamento da missão para o topo, a perspectiva clientes alocada no alto da hierarquia do modelo, a perspectiva financeira não é dispensada, a perspectiva dos processos internos tem que ser reanalisada, a perspectiva aprendizagem/crescimento cria os alicerces do Balanced Scorecard e, por fim, a estratégia continua a ser o tema central.

A missão, visão e valores devem se apresentar como diretrizes para o PREVPAÇO, determinando a cultura organizacional de planejamento estratégico, visto que com base na



Estado do Maranhão
Prefeitura Municipal de Paço do Lumiar
Instituto de Previdência Social dos Servidores Públicos
do Município de Paço do Lumiar - PREVPAÇO

determinação desses elementos a autarquia esclarece aonde pretende chegar, em quanto tempo e os valores essenciais para isso.

A missão corresponde à razão da existência do RPPS, já a visão é a expectativa de futuro, ou seja, a visão esclarece aonde o órgão pretende chegar e o lugar ou espaço que pretende ocupar. Para que a missão e a visão sejam alcançadas, o PREVPAÇO tem por base determinados valores, os quais estão estabelecidos formalmente. Os valores são princípios nos quais o PREVPAÇO se fundamenta, além de que permeiam todas as atividades desenvolvidas pela autarquia.

Apesar de o setor público considerar a perspectiva financeira em uma posição diferente do setor privado, esta não é dispensável diante das adaptações, visto que representa o elemento capaz de viabilizar a missão da entidade, ao mesmo tempo constitui-se de fator limitante, à medida em que os órgãos públicos necessitam gerir eficientemente seus orçamentos, os quais são passíveis de controle e restrições em virtude de serem constituídos de recursos assegurados através receitas públicas.

Desta forma, analisando as utilizações do planejamento estratégico nas organizações públicas fica evidenciado que embora de forma discreta, o planejamento está presente no setor público e tem uma participação crescente. Além disso é notável o grande poder que o planejamento tem, principalmente quando alinhado às corretas ferramentas de gestão, o que nesse ponto, fica notável o protagonismo do Balanced Scorecard (BSC).

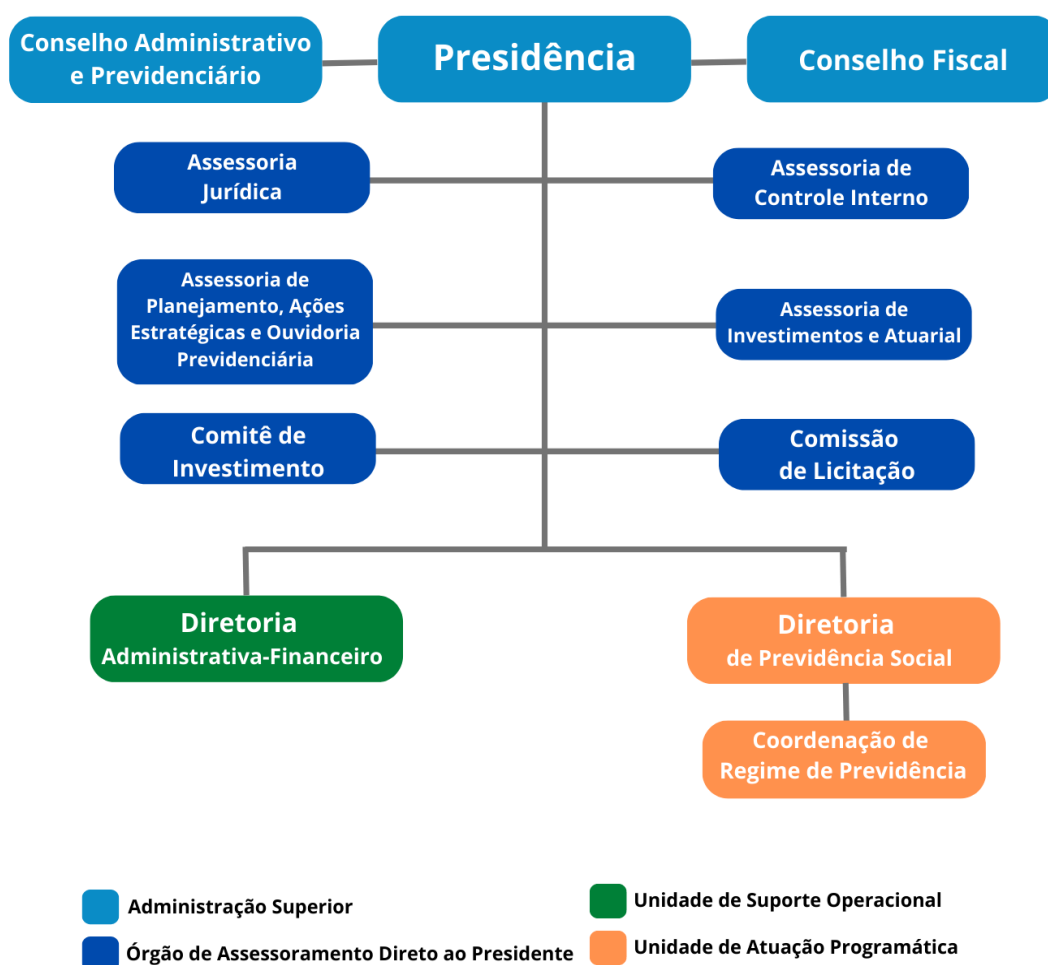
O BSC permite aos gestores a certeza de que todos os níveis hierárquicos entendam as estratégias de longo prazo e que tanto os objetivos departamentais quanto os individuais estão alinhados entre si.



Estado do Maranhão
Prefeitura Municipal de Paço do Lumiar
Instituto de Previdência Social dos Servidores Públicos
do Município de Paço do Lumiar - PREVPAÇO

7. ORGANIZAÇÃO E GESTÃO

A estrutura organizacional do PREVPAÇO é composta da seguinte maneira, nos termos da estruturação proposta pela Lei Complementar Municipal nº 02/2022:





Estado do Maranhão
Prefeitura Municipal de Paço do Lumiar
Instituto de Previdência Social dos Servidores Públicos
do Município de Paço do Lumiar - PREVPAÇO

8. AVALIAÇÃO

As ações planejadas para o ano de 2024 do PREVPAÇO, previstas no Anexo Único, envolvem as duas principais Diretorias do órgão da estrutura de governança de Unidade de Suporte Operacional e Unidade de Atuação Programática, com atividades mensais, quadrimestrais, semestrais e anuais.

O desenvolvimento dessas ações visa precipuamente ao cumprimento de diversas leis e de princípios previdenciários e busca a adoção e aderência das melhores práticas de gestão, inclusive para atender aos requisitos do Programa de Certificação Pró Gestão RPPS.

Atualmente o PREVPAÇO estar em busca de reconhecimento do Nível I do Pró Gestão, e, deverá ser avaliado por entidade certificadora externa, credenciada pela Secretaria de Previdência - SPREV, quanto ao sistema de gestão existente, com a finalidade de identificar sua conformidade às exigências contidas nas diretrizes de cada uma das ações, nos respectivos níveis de aderência, para conquistar a certificação Pró Gestão no nível I e galgar outros níveis.

9. DISPOSIÇÕES FINAIS

O Plano Anual de Ações de 2024 do PREVPAÇO visa ao planejamento estratégico, com foco na melhoria contínua e na busca da excelência dos resultados. Elaborado pela Assessoria de Planejamento e Ações Estratégica, com alinhamentos feitos junto à Diretoria Administrativa Financeira e Diretoria de Previdência Social.

O acompanhamento dos resultados do planejamento estratégico, ocorrerá quadrimestralmente pela Assessoria de Planejamento juntamente com a Assessoria de Controle Interno da unidade. Os resultados servirão de base para a revisão anual do planejamento estratégico, bem como para a revisão das metas e iniciativas para o ano posterior.

Fazem parte deste documento o seguinte anexo:



Estado do Maranhão
Prefeitura Municipal de Paço do Lumiar
Instituto de Previdência Social dos Servidores Públicos
do Município de Paço do Lumiar - PREVPAÇO

- Anexo Único – Plano Anual de Atividades;

Visa a nortear as ações da Unidade Gestora do RPPS do PREVPAÇO, no cumprimento das normas legais, e na observância das melhores práticas de gestão, com o objetivo intermediário de se atender aos requisitos para a certificação do Pró Gestão, no nível I ou de se elevar a aderência de atendimentos para nível acima.

Por fim, esse Plano Anual de Ações de 2024 do PREVPAÇO, oferece ferramentas essenciais para o alcance dos objetivos de desempenho institucional, proporcionando a preparação para os problemas que podem surgir a longo prazo e ampliando a visão para as oportunidades de melhoria.

Ana Laís de Oliveira Monte
Assessora de Planejamento e
Ouvidoria/PREVPAÇO
Mat. nº 1011-1



Estado do Maranhão
Prefeitura Municipal de Paço do Lumiar
Instituto de Previdência Social dos Servidores Públicos
do Município de Paço do Lumiar - PREVPAÇO

ANEXO ÚNICO
Plano Anual de Atividades

São ações planejadas para o ano de 2024 do PREVPAÇO, o mesmo foi apresentado aos Conselhos de Administração e Fiscal, na reunião extraordinária realizada no dia 24 de janeiro de 2024.

Segue abaixo os setores e seus respectivos planejamentos:

A. Assessoria Jurídica

AÇÃO	OBJETIVO	RESPONSÁVEL	PREVISÃO
Elaboração de relatório circunstanciado sobre o desenvolvimento dos trabalhos, do Censo Cadastral e Previdenciário.	Observar se o disposto no Plano de Trabalho está sendo cumprido. E relatar imediatamente à Presidente eventuais problemas que possam dificultar o andamento das ações e sugerir providências a serem ultimadas para correção deles.	Assessoria Jurídica e Comissão Técnica Nomeada	Março 2024
Controle dos Processos Judiciais	Acompanhar os processos judiciais, elaborando os remédios processuais necessários para a defesa do PREVPAÇO. Não perder os prazos para aplicação de defesas e recursos, participando de audiências quando intimado.	Assessoria Jurídica	Todo ano de 2024
Treinamento e capacitação da equipe para trabalhar com a nova Lei de Licitação nº 14.133/21	É necessário o treinamento da equipe que trabalha com os processos de licitações da instituição, sobre as novas regras que serão aplicadas a partir da nova Lei nº 14.133/21.	Assessoria Jurídica	Abril 2024
Criação da Cartilha Previdenciária PREVPAÇO	Para que os segurados do PREVPAÇO, compreendam de maneira mais facilitada os seus direitos e a função realizada no PREVPAÇO.	Assessoria Jurídica e Diretoria de Previdência Social	Mai 2024
Revisão e Alteração da LC nº 02/2022	Revisar e adequar a legislação complementar municipal previdenciária, sugerindo alteração de acordo com a Portaria/MTP Nº 1467/2022, Constituição Federal e Leis Federais.	Assessoria Jurídica e Diretoria de Previdência Social	Agosto 2024



Estado do Maranhão
Prefeitura Municipal de Paço do Lumiar
Instituto de Previdência Social dos Servidores Públicos
do Município de Paço do Lumiar - PREVPAÇO

Adequação da organização administrativa na LC nº 02/2022	Revisar sob o aspecto da estrutura administrativa, reanalisando o quantitativo e a nomenclatura de cargos comissionados e efetivos, dentre outros aspectos, para viabilizar posterior realização de concurso público para cargos no âmbito do PREVPAÇO	Assessoria Jurídica e Diretoria de Previdência Social	Agosto 2024
Pró-Gestão	Obter certificação Pró-Gestão RPPS nível I.	Todo o PREVPAÇO	Novembro 2024

B. Assessoria de Controle Interno

AÇÃO	OBJETIVO	RESPONSÁVEL	PREVISÃO
Elaboração dos Relatórios Quadrimestrais	Compilar informações setoriais com o fim de fiscalizar o cumprimento das metas previstas legalmente, garantindo o controle social e a transparência na gestão do RPPS deste Município, uma vez que são relatórios publicados no site do PREVPAÇO.	Assessoria de Controle Interno	Todo ano de 2024
Elaboração do Relatório Anual	Condensar Informações setoriais das atividades realizadas no PREVPAÇO do corrente ano com o objetivo de transparência aos órgãos de fiscalização externa e também da sociedade.	Assessoria do Controle Interno	Todo ano de 2024
Treinamento e capacitação dos servidores do Instituto para trabalhar com a nova Lei de Licitação nº 14.133/21	É imprescindível a disponibilização aos servidores desta autarquia um curso de capacitação da nova lei de licitação, uma vez que o PREVPAÇO utiliza desse instituto para compras e serviços necessário ao desempenho das atividades desenvolvidas na seara pública.	Assessoria de Controle Interno	X
Solicitar a elaboração do Plano de Amortização	Após estudo atuarial realizado da empresa IF Consultoria foi constatado através de uma projeção atuarial de 35 anos um déficit na concessão dos benefícios previdenciários. Assim, o plano de	Assessoria de Controle Interno em conjunto com Assessoria Jurídica	X



Estado do Maranhão
Prefeitura Municipal de Paço do Lumiar
Instituto de Previdência Social dos Servidores Públicos
do Município de Paço do Lumiar - PREVPAÇO

	amortização se faz necessário para garantir o equilíbrio financeiro e atuarial do PREVPAÇO.		
Curso de Capacitação de Concessão de Benefícios Previdenciários	Capacitar nossos servidores para garantir um o interesse público.	Assessoria de Controle Interno	X
Revisão e Alteração da LC nº 02/2022	Fiscalizar a Revisão e adequação da legislação complementar municipal previdenciária, sugerindo alteração quando for contrária a Constituição e Leis Federais.	Assessoria de Controle Interno em conjunto com a Presidência e a Assessoria Jurídica	
Pró-Gestão	Obter certificação Pró-Gestão RPPS nível I.	Todo o PREVPAÇO	Novembro 2024

C. Assessoria de Planejamento, Ações Estratégicas e Ouvidoria Previdenciária

AÇÃO	OBJETIVO	RESPONSÁVEL	PREVISÃO
Elaboração do Plano de Ações Estratégicas do PREVPAÇO	Desenvolver o plano anual de ações estratégicas juntamente com todos os setores	Assessoria de Planejamento, Ações Estratégicas e Ouvidoria Previdenciária	Janeiro 2024
Controle do Plano Estratégico	Acompanhar junto aos setores a aplicação do planejamento do PREVPAÇO.	Assessoria de Planejamento, Ações Estratégicas e Ouvidoria Previdenciária	Todo ano de 2024
Educação Previdenciária	Capacitação Previdenciária que acontece mensalmente com minicursos ministrados pelos colaboradores e convidados.	Assessoria de Planejamento, Ações Estratégicas e Ouvidoria Previdenciária	Todo ano de 2024
Relatórios Mensais	Reunir informações setoriais afim de gerar instrumento de Monitoramento Das Ações da DAF e da DPS do PREVPAÇO.	Assessoria de Planejamento, Ações Estratégicas e Ouvidoria Previdenciária DAF DPS	Todo ano de 2024
Relatório mensal da ASPLAN da PREVPAÇO.	Descrever as atividades pertinentes à gestão de	Assessoria de Planejamento, Ações Estratégicas e	Todo ano de 2024



Estado do Maranhão
Prefeitura Municipal de Paço do Lumiar
Instituto de Previdência Social dos Servidores Públicos
do Município de Paço do Lumiar - PREVPAÇO

	Planejamento Estratégico da PREVPACO, relativos a cada mês.	Ouvidoria Previdenciária	
Relatório mensal Ouvidoria da PREVPAÇO.	Acompanhar o feedback dos nossos segurados junto a Ouvidoria da PREVPACO, relativos a cada mês.	Assessoria de Planejamento, Ações Estratégicas e Ouvidoria Previdenciária	Todo ano de 2024
Ouvidoria	Garantir a resposta às manifestações de Ouvidoria	Assessoria de Planejamento, Ações Estratégicas e Ouvidoria Previdenciária	Todo ano de 2024

D. Assessoria de Investimentos e Atuarial / Comitê de Investimentos

AÇÃO	OBJETIVO	RESPONSÁVEL	PREVISÃO
Extratos bancários de conta corrente e fundos de investimentos	Para emissão de Relatórios de Investimentos, Patrimônio e acompanhamento de meta atuarial	DAF	Mensal
DAIR	Acompanhamento das informações ao DAIR	ASSINVEST	Mensal
Apresentação aos Conselhos	Apresentação da carteira de investimentos do PREVPAÇO ao Conselhos Administrativo e Fiscal	ASSINVEST	Mensal
APR	Emissão e acompanhamento das APR's – via SISPREV	ASSINVEST	Mensal
Transparência	Publicação dos relatórios de investimentos no site do PREVPAÇO e Diário Oficial Municipal	ASSINVEST	Mensal
Contratação - Reavaliação Atuarial 2024	Contratação de empresa especializada para Reavaliação Atuarial do ano de 2024, base 2023	Comissão de Licitação - PREVPAÇO	29/02/2024
Reavaliação Atuarial 2024	Inserção dos Dados da Reavaliação Atuarial 2024, base 2023	ASSINVEST	30/04/2024
Relatório do 1º Semestre	Emissão de relatório de Investimentos para acompanhamento e revisão da Política de Investimentos	ASSINVEST	31/07/2024



Estado do Maranhão
Prefeitura Municipal de Paço do Lumiar
Instituto de Previdência Social dos Servidores Públicos
do Município de Paço do Lumiar - PREVPAÇO

Reavaliação da Política de Investimentos 2024	Reavaliação de ajustes na Política de Investimentos 2024, caso necessite	ASSINVEST	31/07/2024
Credenciamento das Instituições Financeiras	Renovação do Credenciamento das Instituições Financeiras	ASSINVEST	31/08/2024
Treinamento	Treinamento de Investimentos para RPPS para Dirigentes, Conselheiros e demais interessados – 30 pessoas	Comissão de Licitação - PREVPAÇO	31/08/2024
Apresentação das Instituições Financeiras	Agendar apresentações das Instituições Financeiras credenciadas aos conselhos	ASSINVEST	30/09/2024
Política de Investimentos 2025	Elaboração da proposta da Política de Investimentos 2025, e posterior encaminhamento aos Conselhos para ajustes e aprovação	ASSINVEST	31/10/2024
Calendário de Reuniões	Elaborar calendário de reuniões 2025	ASSINVEST	30/11/2024
DPIN	Encaminhar o DPIN 2025 – via SISPREV	ASSINVEST	10/12/2024

E. Diretoria Administrativa-Financeiro

AÇÃO	OBJETIVO	RESPONSÁVEL	PREVISÃO
Elaboração de Calendário de todas as atividades e obrigações do setor	Acompanhar se a execução das tarefas foi cumprida no prazo estipulado para estabelecimento de métricas no setor e implementação de indicadores	DAF	Fevereiro de 2024
Licitação de Material de Consumo, Expediente e Limpeza	Fazer reposição de estoque de materiais necessários às atividades administrativas, de limpeza e conservação do Instituto	DAF	Fevereiro de 2024



Estado do Maranhão
Prefeitura Municipal de Paço do Lumiar
Instituto de Previdência Social dos Servidores Públicos
do Município de Paço do Lumiar - PREVPAÇO

Elaboração de Manualização, de Fluxograma e de Cronograma de todas as atividades desenvolvidas no setor	Otimizar a execução de procedimentos, não apenas aqueles referentes ao pagamento e manutenção de benefícios previdenciários, como forma de buscar melhores práticas de governança e adequações pertinentes ao Pró-Gestão	DAF	Março de 2024
Inserção, no Sistema 3Prev, de dados retroativos de 2021 a 2023 da FOPAG dos Poderes Executivos e Legislativo	Possibilitar a emissão de Relatórios Gerenciais, no Sistema de Gestão Previdenciária, das informações de repasses previdenciários e de parcelamentos	DAF	Março 2024
Oficina de Excel Intermediária ou Avançado	Realizar oficina para demonstrar funcionalidades do software que permitem elaboração de documentos otimizados e funcionais adequados às necessidades do setor	DAF	Abril de 2024
Grupo de Trabalho para revisão de parâmetros para envio ao eSocial	Analisar propostas, sugestões e procedimentos de revisão de parâmetros que podem permitir o envio da 3ª Fase do eSocial	DAF	Maior de 2024
Curso de Concessão e Cálculos de Benefícios Previdenciários	Ofertar a 02 (dois) servidores desta Diretoria, curso para atualização de legislação sobre o tema proposto	DAF	Junho de 2024
Curso sobre Gestão de Folha de Pagamento	Ofertar a 02 (dois) servidores desta Diretoria, curso sobre o tema proposto, com vistas a fomentar a eficiência das rotinas administrativas e fiscais de Folha de Pagamento	DAF	Julho de 2024



Estado do Maranhão
Prefeitura Municipal de Paço do Lumiar
Instituto de Previdência Social dos Servidores Públicos
do Município de Paço do Lumiar - PREVPAÇO

F. Diretoria de Previdência Social

AÇÃO	OBJETIVO	RESPONSÁVEL	PREVISÃO
Censo Previdenciário	Promover o recenseamento de segurados de 100% dos servidores ativos, inativos e pensionistas;	Departamento de Previdência Social	08/03/2024
Atendimento	<ul style="list-style-type: none">- Ouvidoria e/ou caixinha de sugestão física disponível na recepção- Inclusão de uma programação voltada a comemoração ao Dia do Idoso (01/10/2024) em parceria por acordo de cooperação técnica com os órgãos SEMDES, SEMUS e Secretaria de Direitos Humanos, com as seguintes propostas de atividade:<ul style="list-style-type: none">-Palestras (qualidade de vida, saúde...)- Equipe médica profissional para aferir pressão ou glicose<ul style="list-style-type: none">- Atividade Física- Atendimento com Psicólogo e Nutricionista	Coordenação de Regime Previdenciário	29/03/2024
Compensação Previdenciária - COMPREV	<ul style="list-style-type: none">- Análise dos Processos que podem ser cabíveis de recebimentos financeiros e encaminhamento ao Novo Comprev	Diretoria de Previdência Social	29/03/2024
Aquisição de Smartphone	Aquisição de um aparelho celular para melhorar o atendimento	Comissão de Licitação - PREVPAÇO	28/04/2024
Certificação do Instituto	Pró-Gestão – Nível 1, os requisitos de responsabilidade da DPS	PREVPAÇO	31/05/2024
Treinamentos	<ul style="list-style-type: none">- Concessão e Cálculo de Benefícios Previdenciários e Previdência Complementar – 6 pessoas- Licitações e Contratos Administrativos – 2 pessoas- Treinar 2 colaboradores da DPS para cálculo de folha de	Comissão de Licitação - PREVPAÇO	28/06/2024



Estado do Maranhão
Prefeitura Municipal de Paço do Lumiar
Instituto de Previdência Social dos Servidores Públicos
do Município de Paço do Lumiar - PREVPAÇO

	pagamento dos aposentados e pensionistas junto à DAF		
Modernização Tecnológica	Aquisição de Estrutura Tecnológica: Active Directory, Proxy, Nuvem, DHCP, E-mail com ferramentas de documentos, planilhas e apresentação (ex. Google Docs. e Office 365)	Comissão de Licitação - PREVPAÇO	28/06/2024
Prova de Vida	Realização do recenseamento de segurados inativos no mês de aniversário;	Coordenação de Regime Previdenciário	Mensal
TCE	Manter em dia os prazos legais referentes às demandas apontadas/solicitadas pelo Órgão de Controle	Diretoria de Previdência Social	Mensal
Mapeamento de Processos	- Manutenção do mapeamento dos processos existentes de concessão e revisão de aposentadorias e pensões; - Promover uma visão sistêmica e abrangente da organização dos processos existentes;	Diretoria de Previdência Social	Mensal
Análise e Emissão de Parecer	- Análise de processo administrativo para concessão de benefícios;	Diretoria de Previdência Social	Mensal

G. Comissão de Licitação

AÇÃO	OBJETIVO	RESPONSÁVEL	PREVISÃO
Contratação – fornecimento de material de expediente, café e limpeza	Contratação de empresa especializada no fornecimento de material de expediente, limpeza e consumo do PREVPAÇO	Comissão de Licitação - PREVPAÇO	06/02/2024
Contratação - Reavaliação Atuarial 2024	Contratação de empresa especializada para Reavaliação Atuarial do ano de 2024, base 2023.	Comissão de Licitação - PREVPAÇO	29/02/2024
Contratação - Prestação de Serviço apuração e Levantamento de Dados para avaliar a conformidade	Contratação de empresa especializada na prestação de serviço apuração e levantamento de dados para avaliar a conformidade das informações financeiras de repasses previdenciários, mitigando riscos legais e financeiros ao RPPS, com os requisitos da Portaria nº. 1467/2022, vigente.	Comissão de Licitação - PREVPAÇO	Março2024



Estado do Maranhão
Prefeitura Municipal de Paço do Lumiar
Instituto de Previdência Social dos Servidores Públicos
do Município de Paço do Lumiar - PREVPAÇO

Aquisição de Smartphone	Aquisição de um aparelho celular para atendimento do segurado	Comissão de Licitação - PREVPAÇO	28/04/2024
Curso de capacitação da equipe para trabalhar com a nova Lei de Licitação nº 14.133/21	Capacitação de 11 pessoas equipe que trabalham com os processos de licitações da instituição, sobre as novas regras que serão aplicadas a partir da nova Lei nº 14.133/21.	ASSEJUR/DPS/DA F/ASCONTI	Abril 2024
Modernização Tecnológica	Ferramenta em nuvem para inclusão dos processos de aposentadoria, pensão e administrativo, com banco de dados de 5TB. Com acesso de login e senha para usuários da administração do PREVPAÇO.	Comissão de Licitação - PREVPAÇO	28/06/2024
Treinamentos	- Concessão e Cálculo de Benefícios Previdenciários e Previdência Complementar – 6 pessoas	Comissão de Licitação - PREVPAÇO	28/06/2024
Treinamento	Treinamento de Investimentos para RPPS para Dirigentes, Conselheiros e demais interessados – 30 pessoas	Comissão de Licitação - PREVPAÇO	31/08/2024
Aquisição de Imóvel Próprio	Compra de imóvel próprio para sede PREVPAÇO	Comissão de Licitação - PREVPAÇO	Agosto 2024

Ana Laís de Oliveira Monte
Assessora de Planejamento e Ouvidoria/PREVPAÇO
Mat.; 1011-1

Tendo sido o Plano Anual de Ação Estratégica 2024 apresentado e aprovado pelo Conselho Administrativo e Previdenciário e pelo Conselho Fiscal durante a Primeira Reunião Extraordinária havida no dia 24 de janeiro de 2024,

Homologo na forma da Lei:

Maria José Marinho de Oliveira
Presidente/PREVPAÇO
Mat.; 304-2